


Odpovědný projektant:		Vypracoval/Kreslil:	Kontroloval:	 STOSMOL, s.r.o. U Cukrovaru 509/4 400 07 Ústí nad Labem
MICHAL BLÁHA		MICHAL BLÁHA	ING. JIŘÍ ŠTOLBA	
<i>Bláha</i>		<i>Bláha</i>	<i>Štolba</i>	
Správce zařízení:	SŽ s.o., OŘ Praha			
Objednatel:	SŽ s.o., OŘ Praha			IČ : 28695097 www.stosmol.cz      email : info@stosmol.cz
Místo stavby:	Kraj Středočeský			Zakázkové číslo: 20042-P Stupeň: DPS Datum: 07 / 2020 Měřítko: -
Akce a SO,PS: VÝPRAVNÍ BUDOVA SEDLČANY ON - PD OPRAVA OBJEKTU  <b>Zařízení silnoprůdé elektroinstalace</b>				Část : D.1.4.3 Příloha : EL09
Název přílohy: <b>Schéma rozvaděče RH</b>				

L1,L2,L3 3NPE, 400V ~ 50Hz, TN-C/S, Ik''<10kA

QM00  
ASN  
80A/3

FV0.1  
FLP-B+C  
MAXI V/3  
typ 1+2  
3P

F1 10A/B  
F2 10A/B  
F3 10A/B  
F3.1 6A/B

KT1  
SPÍNACÍ HODINY  
PROGRAMOVATELNÉ

SC1  
SOUHRNÉ ČIDLO

Připojnice potenciálového  
vyrovnaní

N  
PE

signál HDO  
signál HDO

X-HDO  
RSA

X  
RSA

X  
RSA

X  
RSA

X  
RSA

X  
RSA

X  
RSA

X  
RSA

X  
RSA

X  
RSA

X  
RSA

X  
RSA

X  
RSA

X  
RSA

X  
RSA

X  
RSA

X  
RSA

X  
RSA

X  
RSA

X  
RSA

X  
RSA

X  
RSA

X  
RSA

X  
RSA

X  
RSA

X  
RSA

X  
RSA

X  
RSA

X  
RSA

X  
RSA

X  
RSA

X  
RSA

X  
RSA

X  
RSA

X  
RSA

X  
RSA

X  
RSA

X  
RSA

X  
RSA

X  
RSA

X  
RSA

X  
RSA

X  
RSA

X  
RSA

X  
RSA

X  
RSA

X  
RSA

X  
RSA

X  
RSA

X  
RSA

X  
RSA

X  
RSA

X  
RSA

X  
RSA

X  
RSA

X  
RSA

X  
RSA

X  
RSA

X  
RSA

X  
RSA

X  
RSA

X  
RSA

X  
RSA

X  
RSA

X  
RSA

X  
RSA

X  
RSA

X  
RSA

X  
RSA

X  
RSA

X  
RSA

X  
RSA

X  
RSA

X  
RSA

X  
RSA

X  
RSA

X  
RSA

X  
RSA

X  
RSA

X  
RSA

X  
RSA

X  
RSA

X  
RSA

X  
RSA

X  
RSA

X  
RSA

X  
RSA

X  
RSA

X  
RSA

X  
RSA

X  
RSA

X  
RSA

X  
RSA

X  
RSA

X  
RSA

X  
RSA

X  
RSA

X  
RSA

X  
RSA

X  
RSA

X  
RSA

X  
RSA

X  
RSA

X  
RSA

X  
RSA

X  
RSA

X  
RSA

X  
RSA

X  
RSA

X  
RSA

X  
RSA

X  
RSA

X  
RSA

X  
RSA

X  
RSA

X  
RSA

X  
RSA

X  
RSA

X  
RSA

X  
RSA

X  
RSA

X  
RSA

X  
RSA

X  
RSA

X  
RSA

X  
RSA

X  
RSA

X  
RSA

X  
RSA

X  
RSA

X  
RSA

X  
RSA

X  
RSA

X  
RSA

X  
RSA

X  
RSA

X  
RSA

X  
RSA

X  
RSA

X  
RSA

X  
RSA

X  
RSA

X  
RSA

X  
RSA

X  
RSA

X  
RSA

X  
RSA

X  
RSA

X  
RSA

X  
RSA

X  
RSA

X  
RSA

X  
RSA

X  
RSA

X  
RSA

X  
RSA

X  
RSA

X  
RSA

X  
RSA

X  
RSA

X  
RSA

X  
RSA

X  
RSA

X  
RSA

X  
RSA

X  
RSA

X  
RSA

X  
RSA

X  
RSA

X  
RSA

X  
RSA

X  
RSA

X  
RSA

X  
RSA

X  
RSA

X  
RSA

X  
RSA

X  
RSA

X  
RSA

X  
RSA

X  
RSA

X  
RSA

X  
RSA

X  
RSA

X  
RSA

X  
RSA

X  
RSA

X  
RSA

X  
RSA

X  
RSA

X  
RSA

X  
RSA

X  
RSA

X  
RSA

X  
RSA

X  
RSA

X  
RSA

X  
RSA

X  
RSA

X  
RSA

X  
RSA

X  
RSA

X  
RSA

X  
RSA

X  
RSA

X  
RSA

X  
RSA

X  
RSA

X  
RSA

X  
RSA

X  
RSA

X  
RSA

X  
RSA

X  
RSA

X  
RSA

X  
RSA

X  
RSA

X  
RSA

X  
RSA

X  
RSA

X  
RSA

X  
RSA

X  
RSA

X  
RSA

X  
RSA

X  
RSA

X  
RSA

X  
RSA

X  
RSA

X  
RSA

X  
RSA

X  
RSA

X  
RSA

X  
RSA

X  
RSA

X  
RSA

X  
RSA

X  
RSA

X  
RSA

X  
RSA

X  
RSA

X  
RSA

X  
RSA

X  
RSA

X  
RSA

X  
RSA

X  
RSA

X  
RSA

X  
RSA

X  
RSA

X  
RSA

X  
RSA

X  
RSA

X  
RSA

X  
RSA

X  
RSA

X  
RSA

X  
RSA

X  
RSA

X  
RSA

X  
RSA

X  
RSA

X  
RSA

X  
RSA

X  
RSA

X  
RSA

X  
RSA

X  
RSA

X  
RSA

X  
RSA

X  
RSA

X  
RSA

X  
RSA

X  
RSA

X  
RSA

X  
RSA

X  
RSA

X  
RSA

X  
RSA

X  
RSA

X  
RSA

X  
RSA

X  
RSA

X  
RSA

X  
RSA

X  
RSA

X  
RSA

X  
RSA

X  
RSA

X  
RSA

X  
RSA

X  
RSA

X  
RSA

X  
RSA

X  
RSA

X  
RSA

X  
RSA

X  
RSA

X  
RSA

X  
RSA

X  
RSA

X  
RSA

X  
RSA

X  
RSA

X  
RSA

X  
RSA

X  
RSA

X  
RSA

X  
RSA

X  
RSA

X  
RSA

X  
RSA

X  
RSA

X  
RSA

X  
RSA

X  
RSA

X  
RSA

X  
RSA

X  
RSA

X  
RSA

X  
RSA

X  
RSA

X  
RSA

X  
RSA

X  
RSA

X  
RSA

X  
RSA

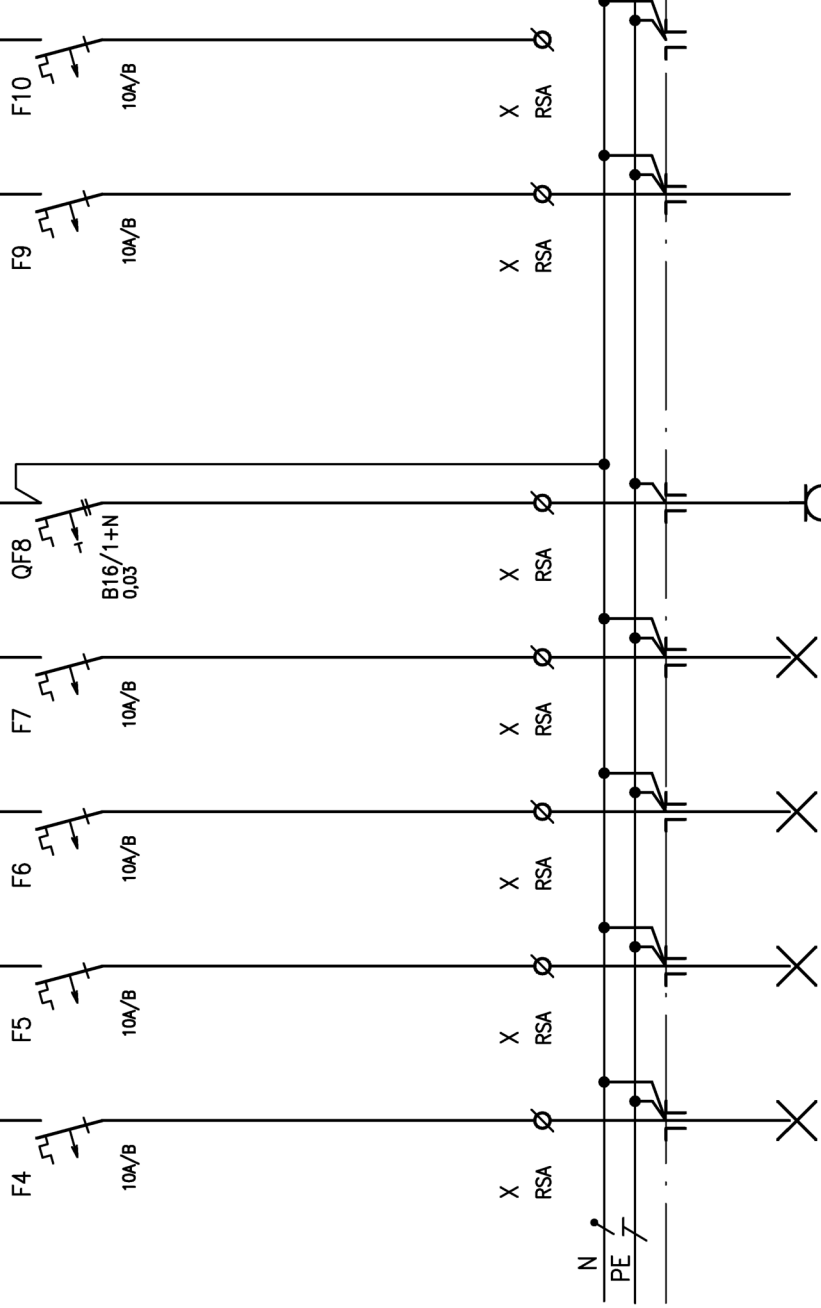
X  
RSA

X  
RSA

X  
RSA

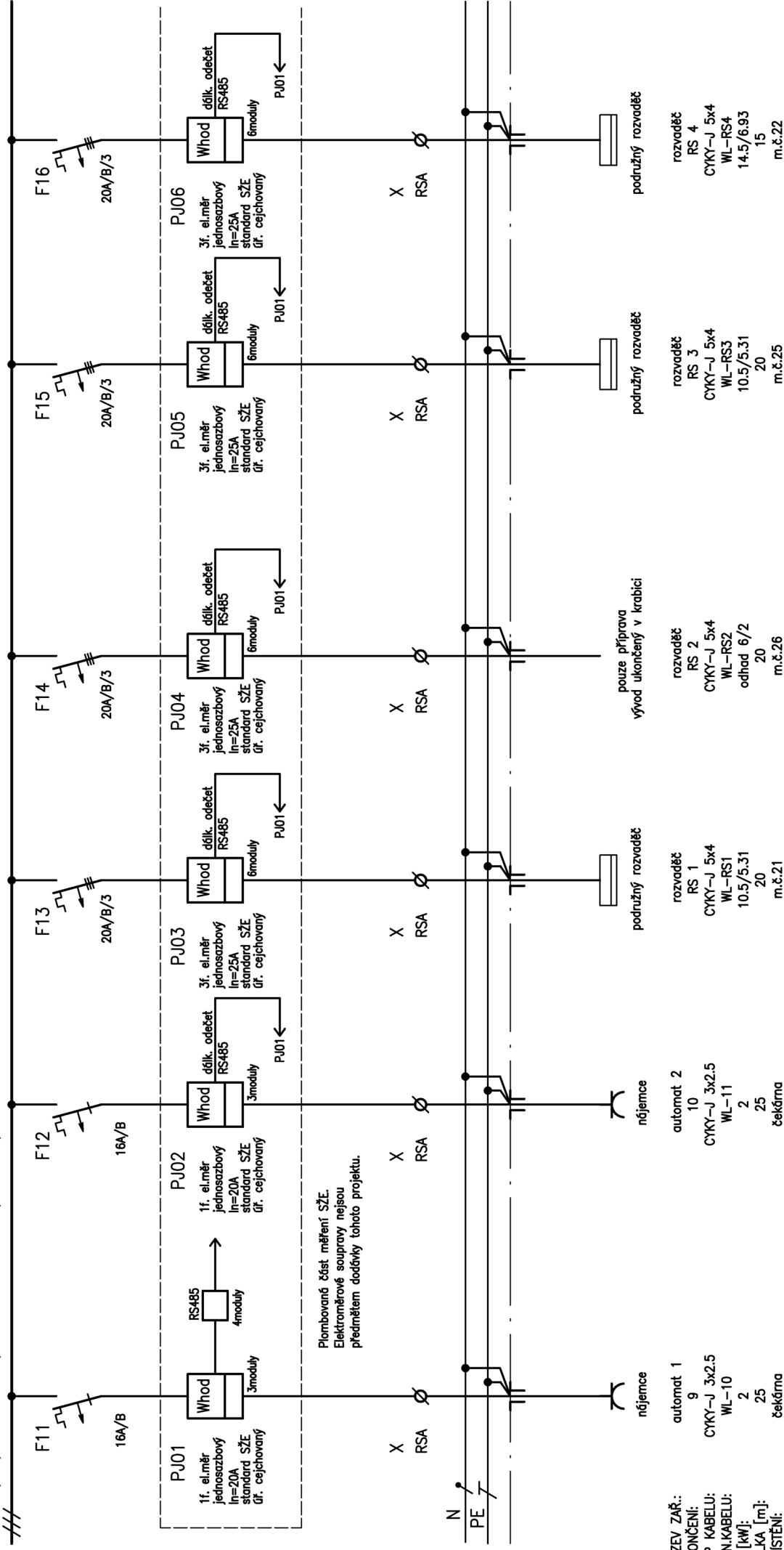
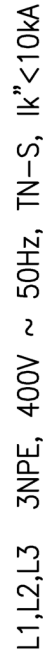
X  
RSA

L1,L2,L3 3NPE, 400V ~ 50Hz, TN-S, Ik" < 10kA



NÁZEV ZAR.:	světlo	světlo	světlo	světlo	zásuvka obecné	info cedule	rezerva
UKONČENÍ:	1	4	5	11		8	
TYP KABELU:	CYKY-J 3x2.5	CYKY-J 3x1.5	CYKY-J 3x1.5	CYKY-J 3x2.5		CYKY-J 3x1.5	
OZN.KABELU:	WL-4	WL-6	WL-7	WL-8		WL-9	
PI [kW]:	0.5	0.5	0.5	2		0.5	
DĚLKA [m]:	100	30	30	35		30	
UMÍSTĚNÍ:	shody	tech.místnost	čekanra	přizemí		čekanra	

Nouzové svítidla jsou napájena z rozbočovací krabice nepřerušenou (odstrou) fází = přímo z jističe příslušného světelného okruhu!



NÁZEV ZAŘ.:  
UKONČENÍ:  
TYP KABELU:  
OZN.KABELU:  
Pi [kW]:  
DÉLKA [m]:  
UMÍSTĚNÍ:

automat  
 10  
 YKY-J 3x  
 WL-11  
 2  
 25  
 čekárna

rozvaděč  
RS 1  
YKY-J 5x4  
WL-RS1  
10.5/5.31  
20  
m.č.21

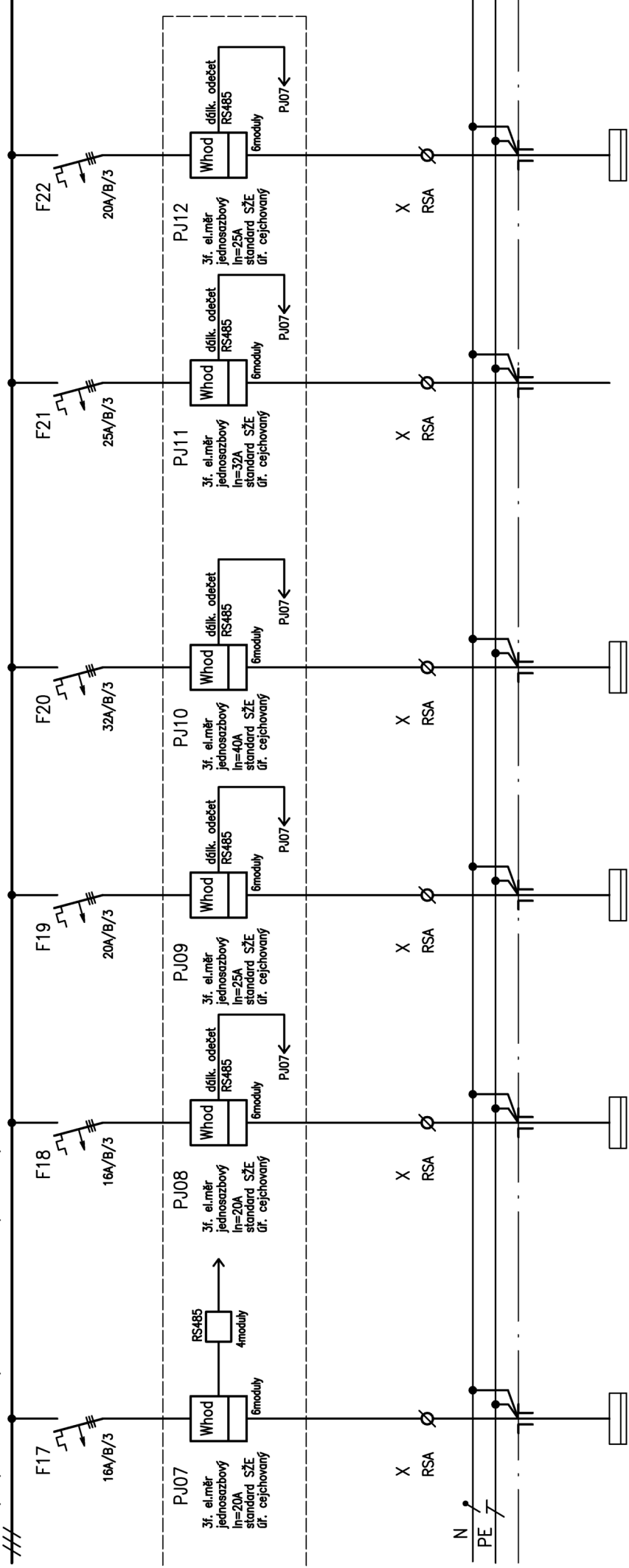
rozvaděč  
RS 2  
CYKY-J 5  
WL-RS2  
odhad 6/  
20  
m.č.26

rozvaděč  
RS 3  
KY-J 5x4  
WL-RS3  
0.5/5.31  
20  
m.č.25

rozvaděč  
RS 3  
KY-J 5x4  
WL-RS3  
0.5/5.31  
20  
m.č.25

rozvaděč  
RS 4  
YKY-J 5x4  
WL-RS4  
14.5/6.93  
15  
m.č.22

L1,L2,L3 3NPE, 400V ~ 50Hz, TN-S, Ik" < 10kA



podružný rozvaděč  
motorová skříň  
není předmětem dodávky tohoto projektu.

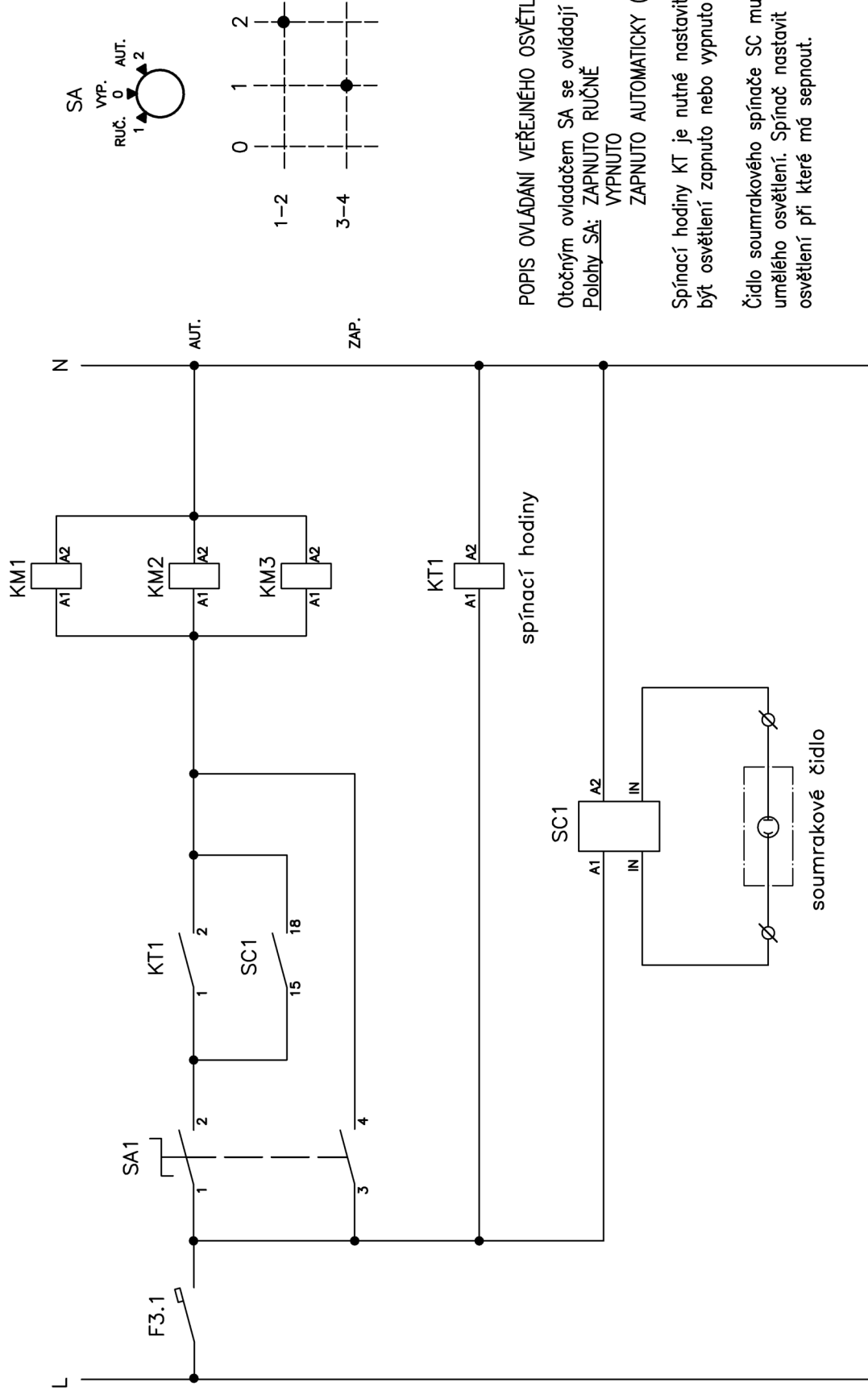
zásuvková skříň

podružný rozvaděč

podružný rozvaděč

NÁZEV ZAŘ.:	rozvaděč	RS 5	rozvaděč	RS 7	rozvadnice	motor	rozvaděč
UKONČENÍ:	CYKY-J 5x4	CYKY-J 5x4	CYKY-J 5x4	CYKY-J 5x6	RM	stávající	RS 8
OZN.KABELU:	WL-RS5	WL-RS6	WL-RS7	WL-ZS	-	-	WL-RS8
PI [kW]:	6.1/5.47	4.6/2.17	14.6/9.18	20/6	10	40	1
DĚLKA [m]:	15	25	40	45	-	-	40
UMÍSTĚNÍ:	m.č.24	m.č.502	veřejná WC	fasáda	venku	-	přístavba

## LINIOVÉ SCHÉMA ZAPOJENÍ OVLÁDÁNÍ VENKOVNÍHO OSVĚTLENÍ A SVĚTELNÝCH NÁPISŮ



## POPIS OVLÁDÁNÍ VEŘEJNÉHO OSVĚTLENÍ:

Otočným ovladačem SA se ovládají stykače KM

Polohy SA: ZAPNUTO RUČNĚ

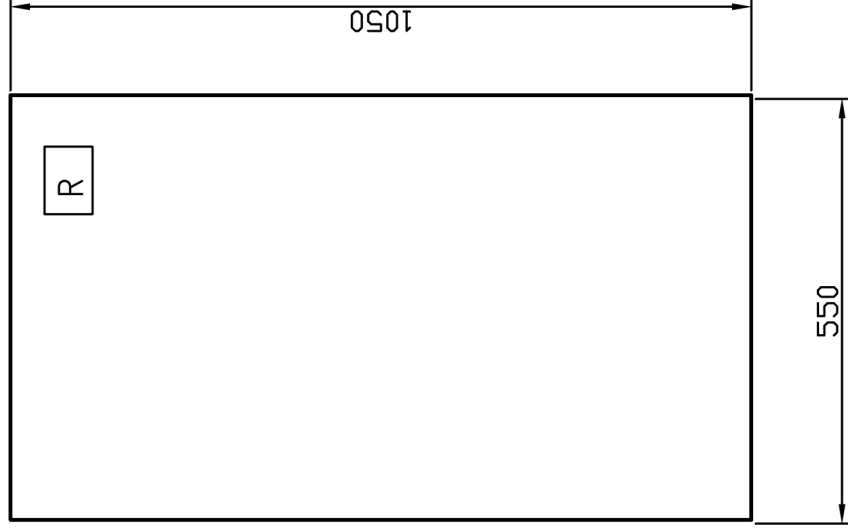
VYPNUTO

ZAPNUTO AUTOMATICKY (hodiny KT + čidlo SC)

Spínací hodiny KT je nutné nastavit na časy, kdy má být osvětlení zapnuto nebo vypnuto v režimu AUTOMATICKY.

Čidlo soumrakového spínače SC musí být umístěno mimo dosah umělého osvětlení. Spínač nastavit na požadovanou intenzitu osvětlení při které má sepnout.

R – POHLED



R – PROVEDENÍ

krytí IP40 (po otevření IP20–zákrýtový panel)  
v provedení zapuštěném  
materiál : tvrzený plast; oceloplechový  
barevné provedení : dle požadavku investora  
144 modulů (6x24) švxh : 550x1050x182mm  
In = 160 A

ochr.před nebezpečným dotykem dle ČSN33 2000–4–41

- odpojením od zdroje
- zásuvkové a světelné rozvody proudovým chráničem (I<sub>v</sub>=30mA)

Jako součást výrobní dokumentace požadujeme dodat potvrzení , že dodávané zařízení splňuje požadavky elektromagnetické kompatibility dle zák.č.22/97 Sb. Navržené rozměry rozváděčů jsou závazné včetně směrů vývodů a přívodů kabelů. Veškeré změny musí být řešeny za účasti projektanta , případně zodpovědného pracovníka určeného GP.  
Dodávka rozváděčů je včetně kompletního vydrátování , svazkového materiálu , popisů a štítků , včetně průchodek a ucpávek.  
Přístrojová náplň bude vybrána dodavatelem zařízení tak aby vyhověla :  
– uvedeným jmenovitým hodnotám proudů a napětí , nastavení spouští  
a aby byla zachována selektivita  
– uvedeným zkratovým proudům v daném místě osazení  
– dalším technickým parametřům uvedených v dokumentaci